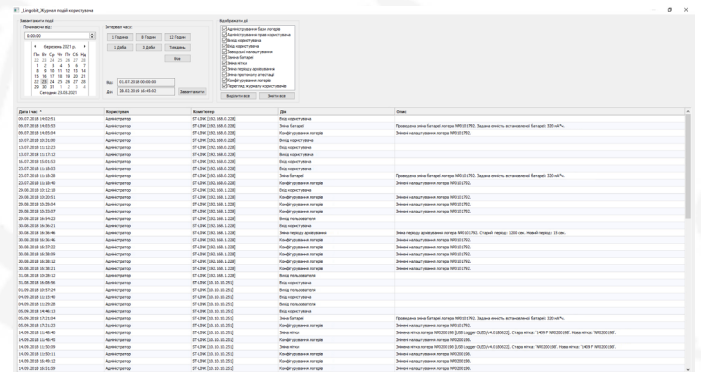
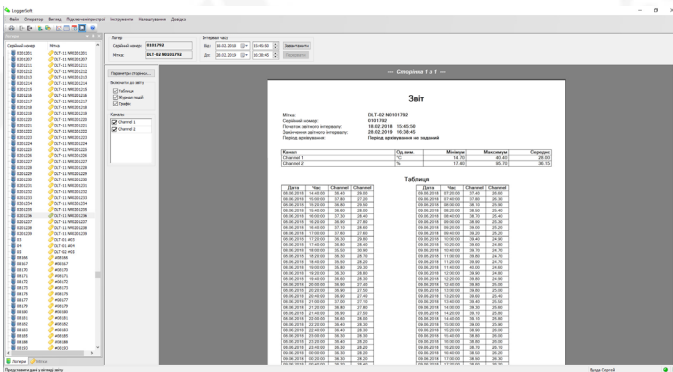


Програмне забезпечення LoggerSoft використовується для роботи з реєстраторами з автономним живленням (логерами) виробництва ПрАТ «ТЕРА». За допомогою програмного забезпечення LoggerSoft виконуються налаштування реєстраторів, зчитування накопичених журналів і архівів, перегляд і аналіз даних, а також друк звітів. Всі дані, які були прочитані з реєстраторів, зберігаються в базі даних і доступні для перегляду і аналізу в будь-який час.

LoggerSoft має гнучку систему розмежування прав користувачів, яка дозволяє налаштувати різний рівень доступу до даних для персоналу. Підтримується робота по локальній мережі з одночасним доступом до даних декількох користувачів. Програма працює в середовищі Windows 2000/XP/2003/Vista/7/8/10. Схвалити безкоштовно програму можна з сайту за посиланням <https://tera-coldchain.com/img/common/LoggerSoft.zip>.



### Основні функції

- Зчитування-запис налаштувань логера
- Зчитування даних, збережених у пам'яті логера
- Перегляд архіву за вказаний період часу
- Автоматичне чи довільне масштабування графіку по кожній осі
- Перегляд показань температури та вологості у вигляді таблиці чи графіку
- Печать графіків, таблиць та звітів
- Перегляд журналу подій логера
- Перегляд журналу подій користувача
- Завдання періоду архівування
- Завдання меж для температури та вологості для формування тривоги
- Завдання режиму реєстрації даних: ЦИКЛІЧНИЙ або ДО ЗАПОВНЕННЯ ПАМ'ЯТІ
- Завдання формату звіта: ".csv" / ".pdf"
- Завдання варіанту запуску архівування:
  - негайно після натискання кнопки
  - із затримкою після натискання кнопки
  - негайно після конфігурування
  - в певний час
  - із затримкою після конфігурування
- Прогноз часу, що залишився для роботи логера до заміни батарейки
- Підтримка роботи в локальній мережі
- Пошук підключеного логера
- Відображення та завдання інформації про метрологічну атестацію підключеного логера

### Рекомендовані вимоги до ПК для LoggerSoft:

- Процесор – не нижче 1 ГГц
- Оперативна пам'ять – не менше 512 Мб
- Вільне місце на жорсткому диску для програмних файлів – не менше 50 Мб
- Вільного місця на жорсткому диску для бази даних – не менше 4 Гб