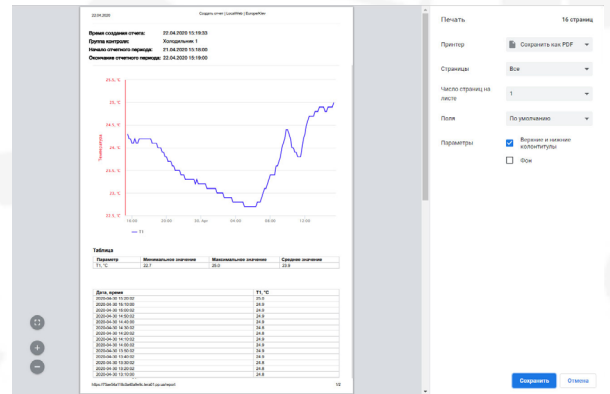


Programul LOCAL WEB permite utilizatorului să monitorizeze și să gestioneze dispozitivele de la distanță în timp real, să afișeze arhive de date, să creeze grafice, tabele, rapoarte pentru anumite perioade de timp, să exporte date într-un fișier PDF. În grafice, puteți modifica scara pe axa X și pe axa Y, puteți adăuga și elimina axe suplimentare, puteți edita culoarea, tipul de linie etc. Puteți afișa atât un parametru selectat, cât și un grup de parametri pe graficul detaliat. Deasupra zonei principale pentru construirea de grafice detaliate, este implementat un widget „linie temporară” cu o previzualizare a tendințelor graficului. Acest widget permite utilizatorului să marcheze rapid și intuitiv perioada de timp de care are nevoie pentru a construi grafice detaliate. Pe lângă vizualizarea grafică, utilizatorul poate vizualiza și datele arhivate în formă tabelară pentru o anumită perioadă de timp.

Aplicația LOCAL WEB implementează un sistem flexibil de setare a alarmelor de urgență. Puteți seta limite de declanșare a alarmei, precum și utilizatorii cărora le sunt trimise mesaje de alarmă prin SMS sau Telegram messenger. În funcție de faptul că există comunicare cu dispozitivele, dacă datele sunt în stare normală, urgență sau de urgență, culoarea valorilor datelor și culoarea grupurilor se schimbă în modul online. În plus, operatorul conectat online vede un semn de urgență intermitent în partea stângă a ecranului, care încetează să clipească numai după ce operatorul recunoaște această alarmă.

Дата	Система	Название	Тип	Категория	Имя пользователя
2023-05-11 12:40:06	Система	T17 подключение к другому каналу системы	Предупреждение	Эксплуатация	ИГОА
2023-05-11 12:57:07	Система	T17 явное нарушение режима	Ошибка	Эксплуатация	ИГОА



Sistemul păstrează un jurnal tehnologic și un jurnal al acțiunilor utilizatorului. Toate alarmele și defectiunile din echipamentele tehnologice sunt înregistrate în jurnalul tehnologic. Acolo este înregistrată și reacția utilizatorilor la datele de alarmă: care dintre utilizatori i-a notificat și când. Jurnalul de acțiuni ale utilizatorului înregistrează modificările aduse setărilor și configurațiilor programului LOCAL WEB, proiectelor, grupurilor și datelor făcute de anumiți utilizatori la un moment dat.

Local Web are capacitatea de a crea mnemonici ale proceselor tehnologice sub formă de widget-uri cu elemente active. Widgeturile vă permit să vizualizați procesul de monitorizare și management în timp real. Widgeturile sunt o opțiune - sunt realizate la comandă pentru un anumit proces tehnologic și convenite cu Clientul în funcție de sarcina sa tehnică.