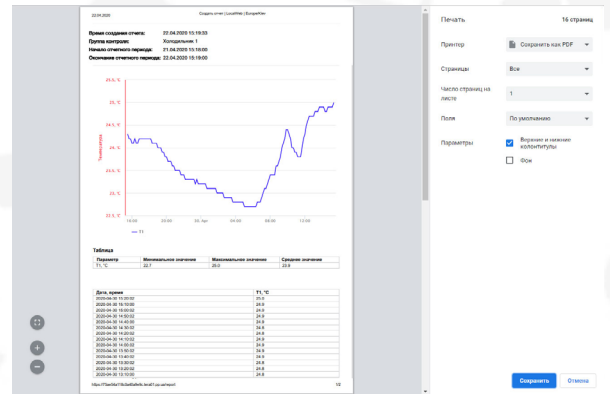


Program LOCAL WEB umożliwia zdalne monitorowanie i zarządzanie urządzeniami w czasie rzeczywistym, wyświetlanie archiwów danych, tworzenie wykresów, tabel, raportów za wybrane okresy czasu, eksport danych do pliku PDF. Na wykresach można zmieniać skalę na osi X i Y, dodawać i usuwać dodatkowe osie, edytować kolor, rodzaj linii itp. Na szczegółowym wykresie możesz wyświetlić zarówno jeden wybrany parametr, jak i grupę parametrów. Nad głównym obszarem tworzenia szczegółowych wykresów zaimplementowano widżet „tymczasowej linii” z podglądem trendów wykresów. Widżet ten pozwala użytkownikowi szybko i intuicyjnie oznaczyć okres czasu potrzebny do zbudowania szczegółowych wykresów. Oprócz wizualizacji graficznej użytkownik może także przeglądać dane archiwalne w formie tabelarycznej za zadany okres czasu.

Aplikacja LOCAL WEB implementuje elastyczny system ustawiania alarmów awaryjnych. Możesz ustawić limity wyzwalania alarmów, a także użytkowników, do których będą wysyłane komunikaty alarmowe za pośrednictwem wiadomości SMS lub komunikatora Telegram. W zależności od tego, czy istnieje komunikacja z urządzeniami, czy dane znajdują się w stanie normalnym, przedawaryjnym czy awaryjnym, w trybie online zmienia się kolor wartości danych i kolor grup. Dodatkowo operator podłączony online widzi po lewej stronie ekranu migający znak alarmowy, który przestaje migać dopiero po potwierdzeniu alarmu przez operatora.

Время	Счета	Название	Тип	Квотировано	Имя пользователя
2021-05-11 12:40:08		T17 приближается к допустимому порогу	Предупреждение	2021-05-12 11:15:39	TERA
2021-05-11 12:17:07		T17 выше допустимого порога	Тревога	2021-05-12 11:15:39	TERA



System prowadzi dziennik technologiczny oraz dziennik działań użytkowników. Wszystkie alarmy i awarie urządzeń technologicznych są rejestrowane w dzienniku technologicznym. Rejestrowana jest tam również reakcja użytkowników na dane alarmowe: który z użytkowników ich powiadomił i kiedy. Dziennik działań użytkownika rejestruje zmiany w ustawieniach i konfiguracjach programu LOCAL WEB, projektów, grup i danych dokonane przez konkretnych użytkowników w określonym czasie.

Local Web posiada możliwość tworzenia mnemoników procesów technologicznych w postaci widżetów z aktywnymi elementami. Widżety pozwalają na wizualizację procesu monitorowania i zarządzania w czasie rzeczywistym. Widżety są opcją - wykonywane są na zamówienie pod konkretny proces technologiczny i uzgadniane z Klientem zgodnie z jego zadaniem technicznym.