

REJESTRATOR-SERWER WWW

CS10600

Rejestrator serwerowy CS10600 służy do zbierania danych zarówno z bezprzewodowych, jak i przewodowych przetworników wilgotności i temperatury. Konwertery mogą przysyłać dane do rejestratora-serwera WWW zarówno poprzez przewodowy interfejs RS485, jak i poprzez interfejs bezprzewodowy za pośrednictwem koordynatora sieci Y6.05-K-868 pracującego na częstotliwości 868 MHz. Jeden rejestrator-serwer WWW może administrować maksymalnie 30 konwerterami. Dane z konwerterów przechowywane są w niezależnej pamięci flash rejestratora-serwera WWW, a także można je zduplikować do serwera chmurowego lub korporacyjnego.

Serwer WWW rejestratora działa w systemie operacyjnym Linux. Dane archiwalne przechowywane są w bazie danych z uruchomionym SQL Lite. Bezpośrednio na rejestratorze instalowany jest serwer WWW z WEB HMI SCADA Local Web, dzięki czemu użytkownik HMI otrzymuje interfejs zbudowany w oparciu o technologie webowe. Program Local Web wizualizuje otrzymane dane w postaci wykresów i tabel, tworzy raporty, eksportuje dane do pliku PDF, konfiguruje parametry konwertera, konfiguruje i wysyła alarmy awaryjne za pośrednictwem komunikatora Telegram i SMS, prowadzi i przechowuje archiwa danych, logi technologiczne oraz zapewnia dostęp autoryzowanemu użytkownikowi.

Aby połączyć się z Internetem, rejestrator-serwer WWW wykorzystuje port Ethernet lub 4G LTE. Aby pracować z danymi, użytkownik musi jedynie wejść na link w swojej przeglądarce i wprowadzić hasło/login na serwerze. Program Local Web uruchamia się za pośrednictwem przeglądarki Chrome na dowolnym urządzeniu: od tabletu po komputer osobisty. Jeżeli do rejestratora-serwera WWW nie ma dostępu do Internetu poprzez sieć Ethernet, dostęp zapasowy poprzez Internet mobilny zapewnia wbudowany modem 4G LTE z kartą SIM.

Oprócz generowania alarmu awaryjnego na podstawie zadanej wartości temperatury i wilgotności, rejestrator może wygenerować alarm awaryjny w przypadku braku komunikacji z konwerterem, braku dostępu do Internetu poprzez porty Ethernet i 4G LTE, przejścia na akumulator zasilanie z zasilacza awaryjnego.

Możliwe jest także podłączenie liczników technologicznych-regulatorów wyprodukowanych przez rejestrator-serwer WWW

PJSC „TERA”, poprzez RS485 (protokół T-bus). W tym przypadku możliwe jest nie tylko odbieranie danych z licznika-regulatora w celu monitorowania i archiwizacji, ale także zarządzanie procesem technicznym poprzez interfejs WEB HMI za pomocą programu LOCAL WEB.

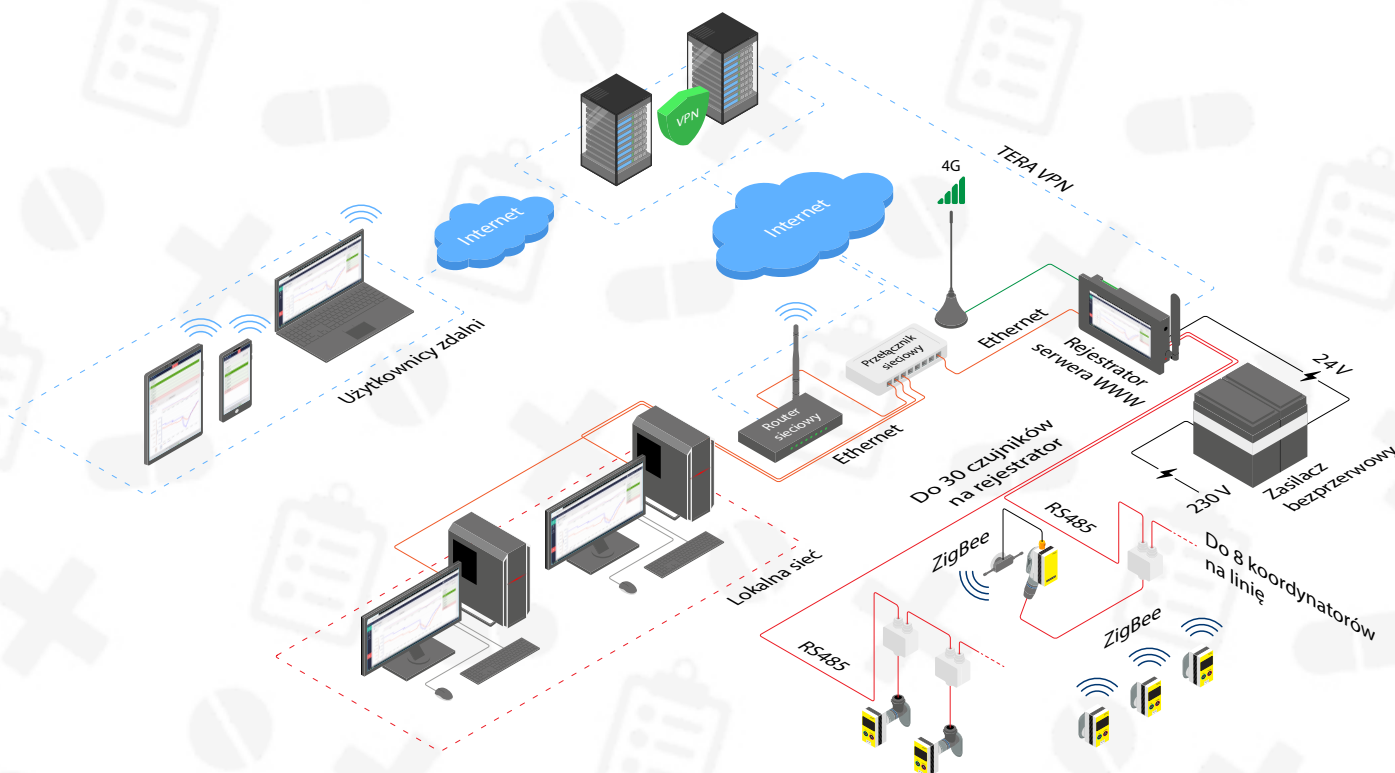
Rejestrator-serwer WWW posiada pojemnościowy ekran dotykowy o przekątnej 7” zapewniający uproszczony interfejs wyświetlania danych z monitoringu w miejscu instalacji rejestratora.



Rejestrator serwera WWW CS10600



Koordinator sieci Y6.05-K-868



PODSTAWOWE PARAMETRY TECHNICZNE

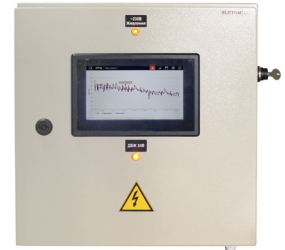
Interfejsy komunikacyjne rejestratora-serwera WWW		Interfejs komunikacyjny z przetwornikami przewodowymi		Interfejs komunikacyjny z konwerterami bezprzewodowymi		Ilość pamięci Flash dla bazy danych SQL	
Ethernet, 4G LTE, 2 x RS485		RS485, protokół T-bus		RS485, poprzez koordynatora Y6.05-K-868 na kanale radiowym o częstotliwości 868 MHz		16 GB (eMMC)	
Typ bazy danych	System operacyjny	Karmienie	Materiał korpusu	Wymiary, mm	Temperatura robocza, °C	Wyświetlacz	Ekran dotykowy
SQL Lite	Linux (Raspberry Pi OS)	24 V DC 250 mA	Aluminium	150 x 78 x 40 (dł. x szer. x gł.)	-20 ... 50	Rozdzielczość: 1024 x 600 pikseli, Jasność: 500 nitów	Typ pojemnościowy

EKRAN Z NIEPRZERWANYM ZASILANIEM

Ośłona z zasilaczem awaryjnym zalecana jest do zasilania rejestratora CS10600 i serwera WWW w systemach, w których dostępność zasilania rezerwowego jest krytyczna, a także do pełnienia funkcji filtru sieciowego.

Ośłona zapewnia zasilanie rejestratora serwera WWW CS10600, przekształcając napięcie sieciowe 230 V AC na 24 V DC. W tarczy znajdują się dwa wymienne akumulatory AGM (żelowo-kwasowe) o wydajności 9 A/h. każdy na nieprzerwane zasilanie rejestratora i sieci konwerterów przez 20 godzin w przypadku braku zasilania sieciowego (w zależności od ilości konwerterów i koordynatorów w sieci RS485).

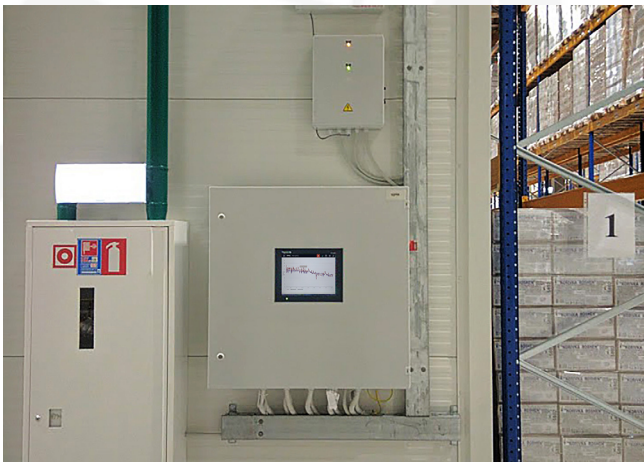
Źródło zasilania rejestratora serwera WWW CS10600 dostarcza sygnały o obecności/braku zasilania sieciowego 230 V oraz sygnał rozładowania akumulatora.



Ośłona z zasilaczem awaryjnym

PODSTAWOWE PARAMETRY TECHNICZNE

Wejściowe napięcie zasilania	Stabilizowany zasilacz wyjściowy	Pojemność baterii	Rodzaj ogniw akumulatorowych
90...240 V DC	24 V DC 1000 mA	2 x 9 Ar / 12 B	AGM (2 szt.)
Obecność styku/brak zasilania sieciowego	Materiał korpusu	Wymiary, mm	Temperatura robocza, °C
Obecny	Metal	425 x 425 x 208 (dł. x szer. x gł.)	0...45



Panel posiada zewnętrzny wyłącznik zasilania sieciowego, sygnalizację obecności napięcia sieciowego 230 V oraz napięcia zasilania rejestratora i linii RS485 24 V. W dolnej części osłony znajdują się uszczelki kablowe umożliwiające montaż linii kablowych zasilających, Ethernet, RS485 oraz kabli koncentrycznych zewnętrznych anten 4G/LTE i ZigBee 868 MHz.