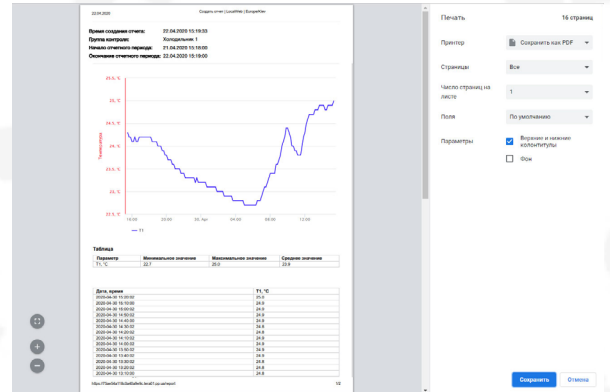


Mit dem LOCAL WEB-Programm kann der Benutzer Geräte in Echtzeit aus der Ferne überwachen und verwalten, Datenarchive anzeigen, Grafiken, Tabellen und Berichte für bestimmte Zeiträume erstellen und Daten in eine PDF-Datei exportieren. In Diagrammen können Sie die Skalierung der X- und Y-Achse ändern, zusätzliche Achsen hinzufügen und entfernen, die Farbe, den Linientyp usw. bearbeiten. Sie können sowohl einen ausgewählten Parameter als auch eine Gruppe von Parametern im detaillierten Diagramm anzeigen. Oberhalb des Hauptbereichs zum Erstellen detaillierter Diagramme ist ein „Zeitleisten“-Widget mit einer Vorschau der Diagrammtrends implementiert. Mit diesem Widget kann der Benutzer schnell und intuitiv den Zeitraum markieren, den er zum Erstellen detaillierter Diagramme benötigt. Neben der grafischen Visualisierung hat der Nutzer auch die Möglichkeit, archivierte Daten für einen bestimmten Zeitraum in tabellarischer Form einzusehen.

Die LOCAL WEB-Anwendung implementiert ein flexibles Notfallalarm-Einstellungssystem. Sie können Alarmauslösgrenzen sowie Benutzer festlegen, an die Alarmmeldungen per SMS oder Telegram-Messenger gesendet werden. Je nachdem, ob mit den Geräten kommuniziert wird, ob sich die Daten im Normal-, Vor-Notfall- oder Notfallzustand befinden, ändert sich im Online-Modus die Farbe der Datenwerte und die Farbe der Gruppen. Darüber hinaus sieht der online verbundene Bediener auf der linken Seite des Bildschirms ein blinkendes Notfallschild, das erst dann aufhört zu blinken, wenn der Bediener diesen Alarm bestätigt.

The screenshot shows the 'Технологический журнал' (Technological journal) section. It features a table with columns for 'Время' (Time), 'Состояние' (Status), 'Название' (Name), 'Тип' (Type), 'Контроль' (Control), and 'Имя пользователя' (User name). The table contains several entries with timestamps and descriptions of events.



Das System führt ein technologisches Protokoll und ein Protokoll der Benutzeraktionen. Alle Alarme und Ausfälle der technologischen Ausrüstung werden im technologischen Protokoll aufgezeichnet. Dort wird auch die Reaktion des Benutzers auf Alarmdaten erfasst: Wer von den Benutzern hat ihn wann benachrichtigt? Das Benutzeraktionsprotokoll zeichnet Änderungen an Einstellungen und Konfigurationen des LOCAL WEB-Programms, von Projekten, Gruppen und Daten auf, die von bestimmten Benutzern zu einem bestimmten Zeitpunkt vorgenommen wurden.

Local Web bietet die Möglichkeit, Mnemoniken technologischer Prozesse in Form von Widgets mit aktiven Elementen zu erstellen. Mithilfe von Widgets können Sie den Prozess der Überwachung und Verwaltung in Echtzeit visualisieren. Widgets sind eine Option – sie werden auf Bestellung für einen bestimmten technologischen Prozess angefertigt und mit dem Kunden entsprechend seiner technischen Aufgabe abgestimmt.